

viad@tVIEW Lagerinformationssystem

Moderne Lagerverwaltungssysteme wie viad@t stellen eine unerschöpfliche Quelle von Daten dar:

- fast jeder Vorgang im Lager – vom Wareneingang über die Kommissionierung, das Verpacken bis zum Versand – basiert heute auf einer Buchung am Lagerverwaltungssystem.
- diese Daten stehen in Beziehung zu Stammdaten (Artikelstamm, Lagertopologie), Arbeitsplatzdaten (Arbeitsplätze, Mitarbeiter) sowie Kundendaten (Kunden, Frachtführer)
- diese Daten haben einen zeitlichen Kontext (Zeitpunkt der Ereignisse)

viad@tVIEW, als neue Komponente in viad@t6.3, eröffnet den Logistikverantwortlichen neue flexible Möglichkeiten der Gewinnung logistischer Informationen:

- Definition regelmäßiger Vorgänge zur Gewinnung und Verdichtung von Informationen aus der Logistikdatenbank
- Definition von Zeitpunkten und Inhalten
- Monitoring wichtiger Lagerkennzahlen

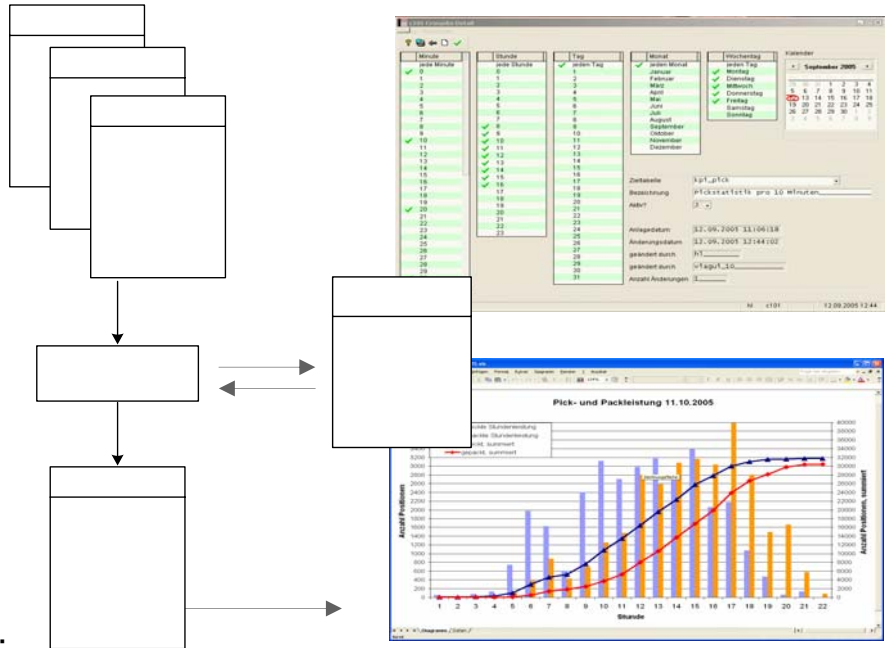
Neue Möglichkeiten der Lageroptimierung ergeben sich bei der Nutzung dieser Informationen zur Steuerung und Optimierung der Lagerprozesse

- automatische Reorganisation des Lagers aufgrund der Zugriffshäufigkeit
- Unterstützung der Mitarbeiter-einsatzplanung
- Optimierung der Einlager- und Nachschubstrategien
- Optimierung der dynamischen Bereitstellung zur Kommissionierung (HPPS) aufgrund von Vergangenheits- und Zukunftsdaten

Die folgenden Kennzahlen werden im Standard von viad@t6.3 ausgeliefert:

Operative Kennzahlen

- Abarbeitungsstatus von Aufträgen, Sendungen und Ladungen
- Auslastung von Lagerbereichen und Arbeitsplätzen



Konfiguration, Verarbeitung von Prozessdaten und Darstellung der Information

Statistische Kennzahlen

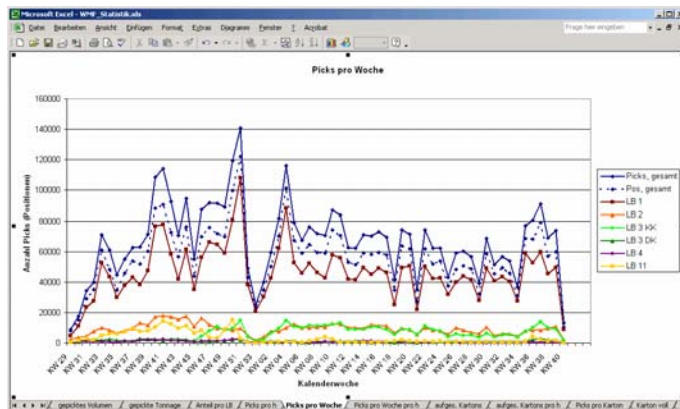
- Leistung von Lager und Mitarbeitern (Einlagern, Transport, Kommissionieren, Packen, Versand)
- Bestände (ABC-Analyse, Ladenhüter, Umschlagshäufigkeit)
- Lager (Lagerfüllgrad)
- Lieferqualität (Termin, Liefergrad)
- Strukturdaten (Ladungen, Sendungen, Aufträge, Positionen, Picks)

WICHTIG

viad@tVIEW ist voll rückwärtskompatibel für alle viad@t-Versionen ab Release 6.0, mit Einschränkungen ab Release 5.0.

Darüber hinaus stellt viad@tVIEW Daten zur weiteren Nutzung zur Verfügung:

- Export nach Excel, Access oder ein beliebiges Datawarehouse
- Darstellung in grafischer Form (Diagramme)



Darstellung der Pickleistung pro Woche

